



АДМИНИСТРАЦИЯ ГОРОДА ПЕРМИ
ДЕПАРТАМЕНТ ЗЕМЕЛЬНЫХ ОТНОШЕНИЙ

Сибирская ул., д. 15, Пермь, 614000, тел. (342) 212-46-78, факс 212-41-51
e-mail: dzo@gorodperm.ru, http://www.gorodperm.ru

РАЗРЕШЕНИЕ
на размещение объекта

№ 21-01-44-1463 от 20 СЕН 2022

Департамент земельных отношений Администрации города Перми в соответствии с пунктом 3 ст. 39.36 Земельного кодекса Российской Федерации, Положением о порядке и условиях размещения объектов на землях или земельных участках, находящихся в государственной или муниципальной собственности, на территории Пермского края без предоставления земельных участков и установления сервитутов, публичного сервитута, утвержденным Постановлением Правительства Пермского края от 22 июля 2015 г. № 478-п, заявлением от 12 сентября 2022 г. № 21-01-06-8619.

разрешает ОАО «МРСК Урала» (ИНН 6671163413, ОГРН 1056604000970, место нахождения: 620026, Свердловская область, г. Екатеринбург, ул. Мамина-Сибиряка, стр. 140)

размещение объекта: линии электропередачи классом напряжения до 35 кВ, а также связанные с ними трансформаторные подстанции, распределительные пункты и иное предназначенное для осуществления передачи электрической энергии оборудование, для размещения которых не требуется разрешения на строительство (Строительство КЛ 0,4 кВ от РУ 0,4 кВ ТП-1740; Реконструкция РУ 0,4 кВ ТП-1740 (установка оборудования учета э/э) для электроснабжения многоквартирного жилого дома со встроенными нежилыми помещениями по адресу: Пермский край, г. Пермь, Кировский район, ул. Юнг Прикамья, д. 11 (кадастровый номер земельного участка 59:01:1717103:552).

на землях: государственная собственность на которые не разграничена, собственность муниципального образования г. Пермь.

местоположение: кадастровый номер 59:01:1713137:12 - Пермский край, г. Пермь, Кировский район, ул. Оханская, д. 37.

разрешение выдано на срок: 1 год.

способ размещения объекта: подземный.

Дополнительные условия размещения:

Территория, согласно схеме, расположена в зонах с особыми условиями использования территорий: охранный зона объектов электросетевого хозяйства, приаэродромная территория аэродрома аэропорта Большое Савино.

ОАО «МРСК Урала»:

1. Соблюдать Правила охраны электрических сетей, установленные постановлением Правительства Российской Федерации от 24 февраля 2009 г. № 160 «О порядке установления охранных зон объектов электросетевого

хозяйства и особых условий использования земельных участков, расположенных в границах таких зон».

2. Соблюдать Правила использования воздушного пространства, установленные постановлением Правительства Российской Федерации от 11 марта 2010 г. № 138 «Об утверждении Федеральных правил использования воздушного пространства Российской Федерации».

В соответствии с пунктом 7(2) Положения о порядке и условиях размещения объектов на землях или земельных участках, находящихся в государственной или муниципальной собственности, на территории Пермского края без предоставления земельных участков и установления сервитутов, публичного сервитута, утвержденного постановлением Правительства Пермского края от 22 июля 2015 г. № 478-п, представить в департамент земельных отношений в течении 1 месяца с момента размещения объектов материалы контрольной геодезической съемки размещенных объектов на бумажном и электронном носителях на безвозмездной основе.

Приложение: схема предполагаемых к использованию земель или части земельного участка на 1 л. в 1 экз.

Начальник отдела предоставления
земельных участков по работе
с юридическими лицами



О.В. Матис

Схема предполагаемых к использованию земель или части земельного участка

Объект: Строительство КЛ 0,4 кВ от РУ 0,4 кВ ТП-1740; Реконструкция РУ 0,4 кВ ТП-1740 (установка оборудования учета э/э)
для электроснабжения многоквартирного жилого дома со встроенными нежилыми помещениями по адресу: Пермский край,
г. Пермь, Кировский район, ул. Юнг Прикамья, 11 (кад. номер зем. участка 59:01:1717103:552)

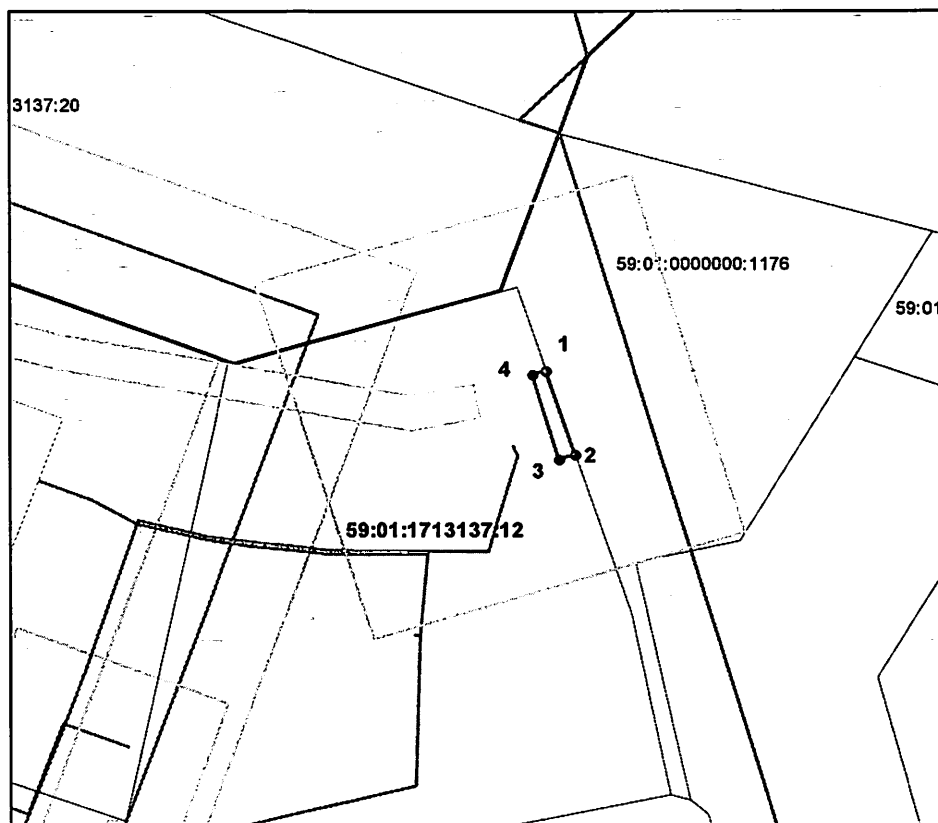
Местоположение: кадастровый номер 59:01:1713137:12 - Пермский край, г. Пермь, р-н Кировский, ул. Оханская, 37

Площадь земель или части земельного участка, кв.м: 6

Категория земель: Земли населённых пунктов

Вид разрешенного использования: КН 59:01:1713137:12-Многоквартирные жилые дома

Каталог координат, м		
точки грани	X	Y
1	520370,78	2218832,68
2	520365,12	2218834,54
3	520364,82	2218833,50
4	520370,53	2218831,81



Масштаб 1:500

Условные обозначения:

- вновь образованная часть границы земельного участка
- существующая часть границы, имеющиеся в ГКН сведения о которой достаточны для определения ее местоположения
- граница кадастрового квартала
- зона с особыми условиями использования территорий
- территориальная зона
- обозначение сооружений по сведениям ГКН
- 59:01:3812269 - номер кадастрового квартала
- 59:01:3812269:8 - номер учтенного земельного участка

Описание границ смежных землепользователей:

- от точки 1 до точки 2 участок КН 59:01:0000000:1176
- от точки 2 до точки 1 участок КН 59:01:1713137:12

Заявитель: ОАО "МРСК Урала"

Владимирова А.Л.

(доверенность № ПЭ/452-2022 от 01.07.2022г.)